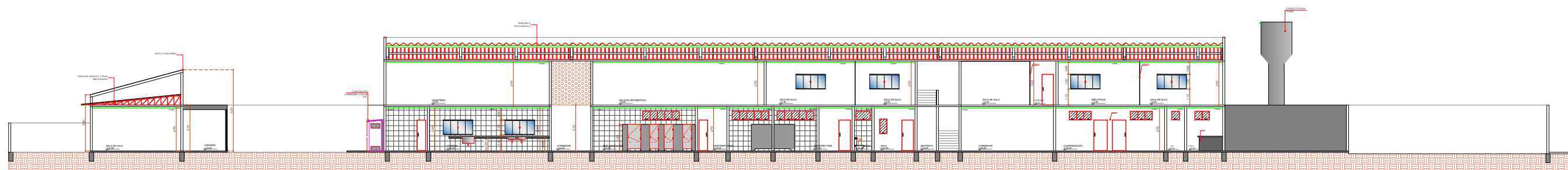


CORTE AA



CORTE BB

## CORTES AA' e BB'

ESC: 1/300



PREFEITURA MUNICIPAL DE  
**VÁRZEA GRANDE**  
*Mais por Você. Mais por Várzea Grande.*

## PREFEITURA MUNICIPAL DE VÁRZEA GRANDE

Av. Castelo Branco, Espaço Municipal, 2500 - Centro Sul, Várzea Grande/MT CEP 78125-700 - Fone/Fax: 65 3688 8000

PROJETO: PROJETO ARQUITETÔNICO

OBRA: AMPLIAÇÃO

UNIDADE ESCOLAR:

EMEB ABDALA JOSÉ DE ALMEIDA

ASSUNTO:

CORTES AA' e BB'

LOCALIZAÇÃO:

RUA MARIA DE LOURDES JORDÃO BAIRRO: SÃO MATHEUS  
CEP: 78.152.116 - VÁRZEA GRANDE

AUTOR DO PROJETO:

THAIS CORREA DOS SANTOS  
ARQUITETA E URBANISTA CAU/MT A1632566

UNIDADE:

METRO

ESCALA:

Indicada

ÁREAS:

ÁREA TERRENO: 9.769,49m<sup>2</sup>  
ÁREA CONSTRUÍDA EXIST: 4.128,64m<sup>2</sup>  
ÁREA DE DEMOLIÇÃO: 53,00m<sup>2</sup>  
ÁREA DE AMPLIAÇÃO: 727,00m<sup>2</sup>  
ÁREA CONSTRUÍDA TOTAL: 4.802,64m<sup>2</sup>

DATA:

JANEIRO/2023

FOLHA N°

19/20